

¿Cómo está el TIEMPO en ANTIOQUIA?

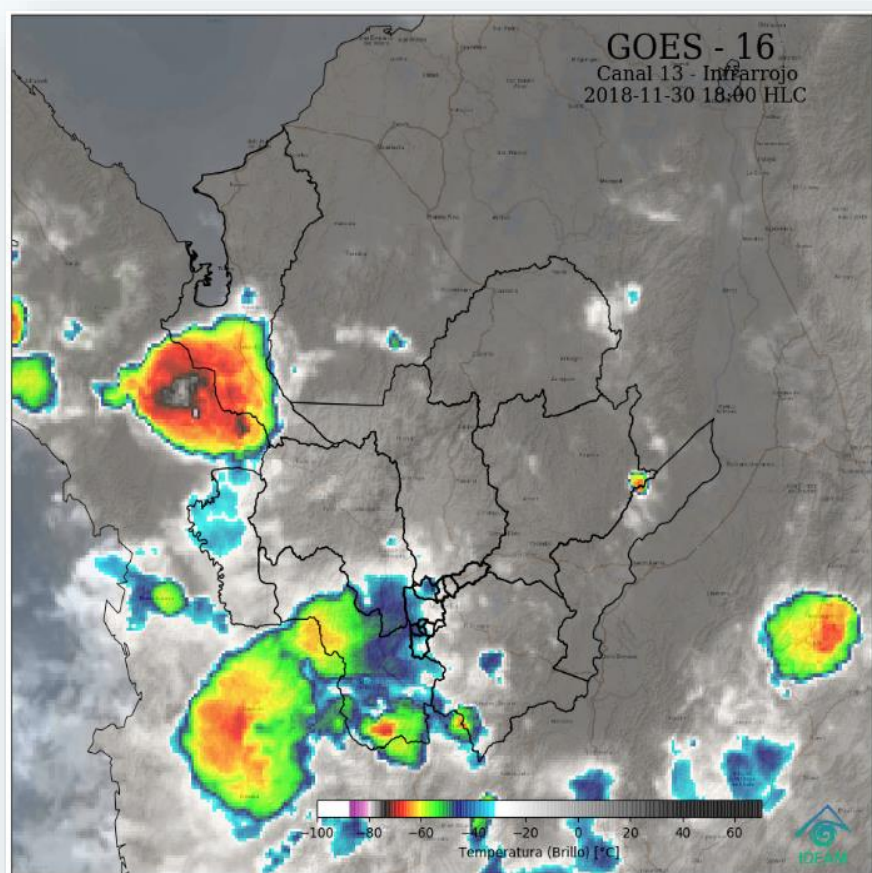
Centro Regional de Pronósticos y Alertas CRPA

Medellín, viernes 30 de Noviembre de 2018
Hora de actualización 6:45 p.m.



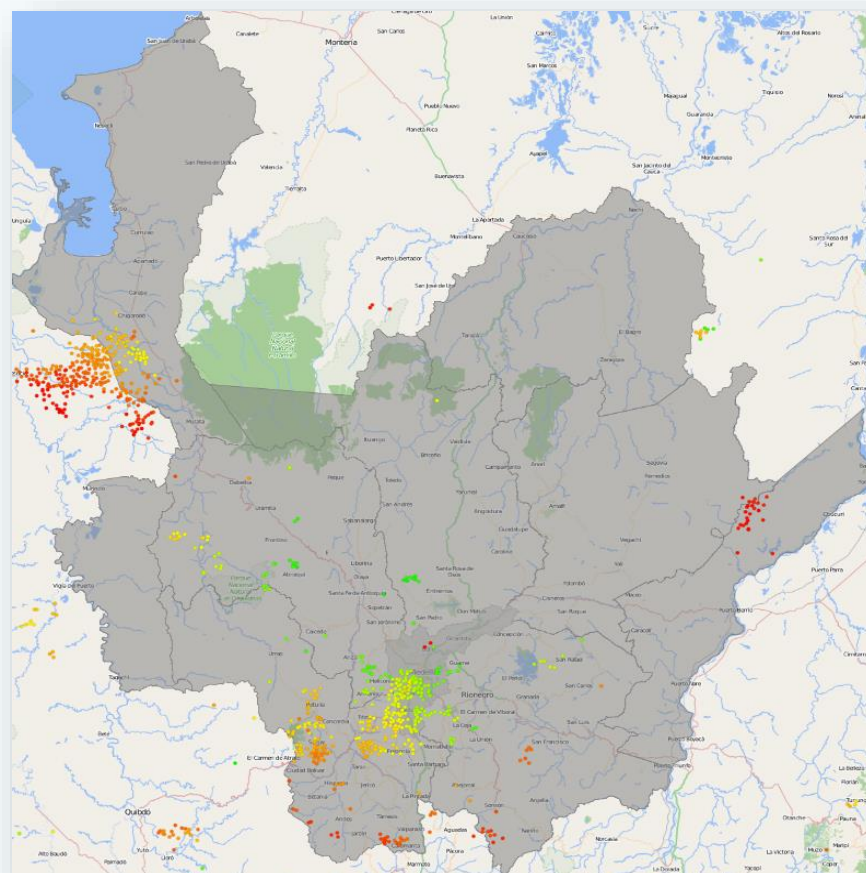
Imagen Satelital

Actividad Eléctrica



Nubosidad representada en la imagen satelital.
Canal Infrarrojo - GOES 13

Noviembre 30 de 2018 - Hora 6:00 p.m.



Descargas eléctricas registradas en el departamento de Antioquia en las últimas 6 horas. Fuente: Keraunos.

Condiciones Meteorológicas Actuales

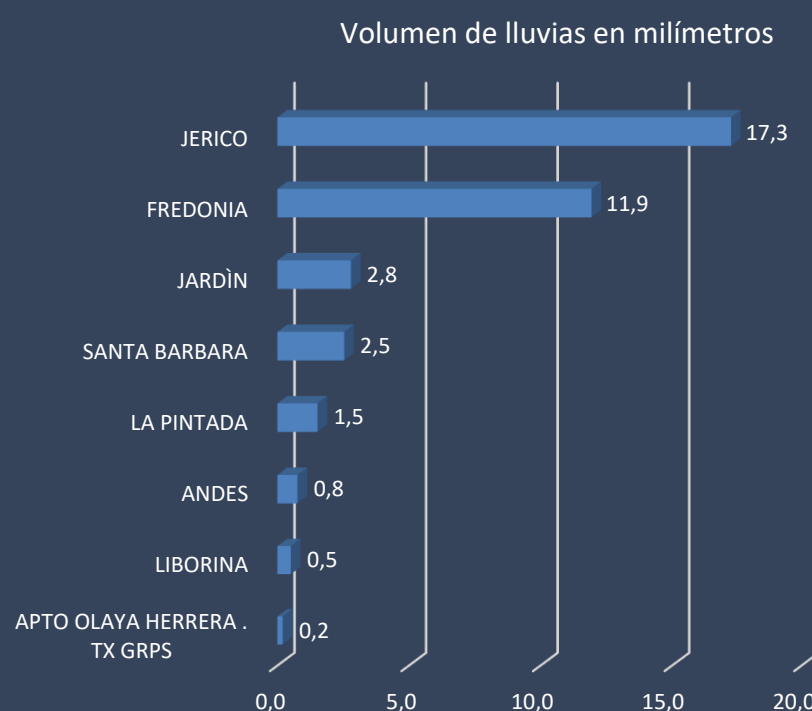
Desde el inicio de la tarde cielo mayormente cubierto con lluvias y descargas eléctricas se concentraron en amplios sectores de las subregiones del Suroeste, Occidente, Oriente, Norte, Urabá Norte y Centro (Necoclí - Chigorodó); y el Valle de Aburra. Precipitaciones de menor intensidad en Atrato Medio (Murindó y Vigía del fuerte), Nordeste y Bajo Cauca (El Bagre).

Al finalizar la jornada cesan las tormentas eléctricas y lluvias en gran parte de las subregiones antes mencionadas pero perduran las precipitaciones.

Al cierre del Boletín solo se presentaban lluvias y actividad eléctrica moderada en el Magdalena Medio (Yondó) y el norte del Valle de Aburrá (Municipio de Bello).

Se destacaron condiciones secas en el centro y sur de la subregión del Magdalena Medio, Bajo Cauca y el Valle de San Nicolás con cielo entre parcial y mayormente nublado con lluvias distantes.

Lluvias acumuladas últimas 6 horas



El resto de estaciones a pesar de las lluvias no reportaron mayores valores, o en su defecto se presentaron lluvias en donde no hay estaciones.



Reporte de variables en los aeropuertos en la última hora:

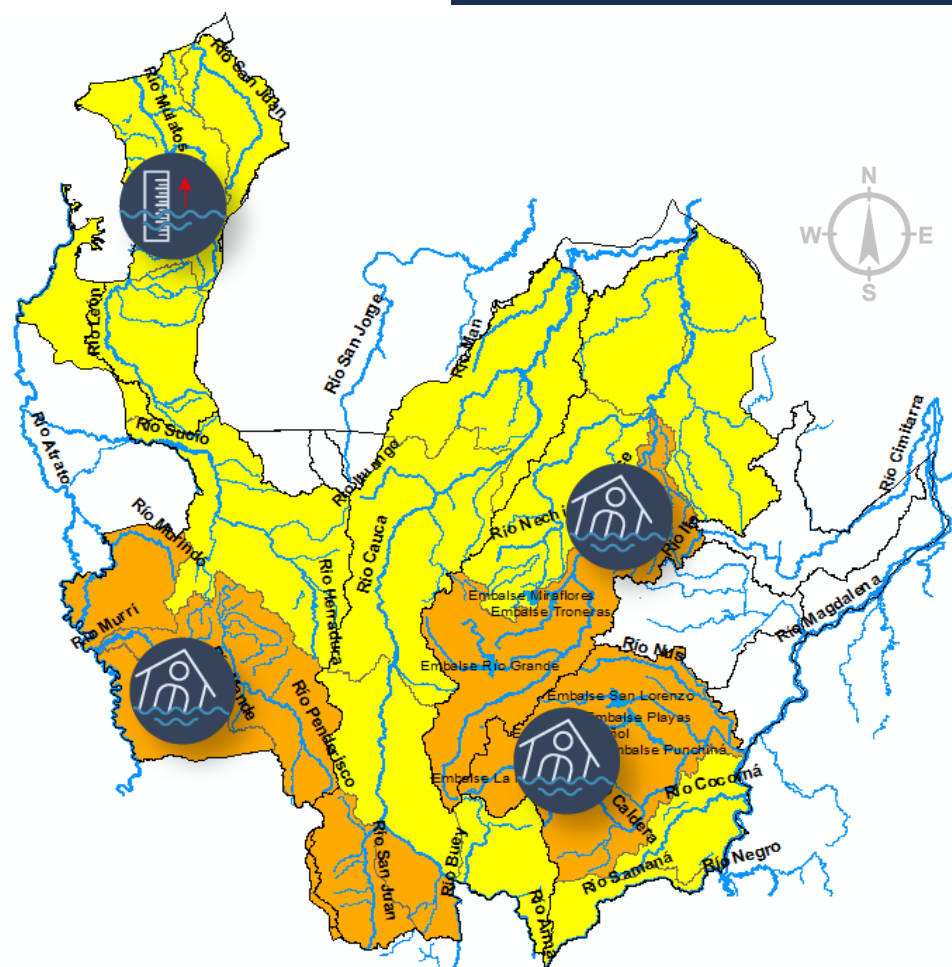
Medellín	19°C		Viento del sureste con 7 km/h HR: 86%
Rionegro	16°C		Viento del suroeste con 6 Km/h. HR: 98%
Apartadó	28°C		Viento del norte con 13 Km/h. HR: 79%

ALERTAS HIDROLÓGICAS

alerta
ROJA
para tomar
acción

alerta
NARANJA
para
prepararse

alerta
AMARILLA
para
informarse



Crecientes ríos de montaña (Atrato)

El nivel del río Sucio a la altura de los municipios de Dabeiba y Mutatá, se encuentran en condiciones altas.

Crecientes súbitas en AMVA

Quebradas de Medellín y sus alrededores especialmente para los municipios de Itagüí, La Estrella, Bello, Envigado y Caldas, se resaltan alta probabilidad de crecientes súbitas en corrientes como La Loca, Canadá Negra, Mal Paso entre otras, incluido el río Medellín y Porce.

Nota: se Observan incrementos importantes de algunas quebradas y/o canales que atraviesan la ciudad de Medellín, como Caldas Unidad deportiva, Q la Raya y Puente 33.

Crecientes ríos cuenca (Atrato)

Desde el municipio Bagadó hacia aguas abajo y en Vigía del Fuerte; y para sus aportantes como son los ríos Bebaramá, Murindó, Bojayá, Napipí, Opogadó, Salaquí, Cacarica.

Probabilidad de crecientes súbitas en la cuenca del río Murri.

Crecientes súbitas río Nare

Se mantiene esta alerta por incrementos súbitos de nivel en los ríos Cocorná, Samaná, San Miguel, Guatapé y Nus.

Crecientes súbitas río calderas

Probabilidad de ocurrencia de crecientes súbitas en el río Calderas, dado a las descargas que se esperan del embalse con el mismo nombre, según reporte ISAGEN.

Creciente ríos de Urabá

Crecientes en los ríos León, Mulatos, Vijagual, Zungo, Chigorodó, Carepa, Apartado y Grande.

Crecientes ríos de montaña (Cauca)

Ríos Tarazá, Man, San José, Nechí y sus afluentes, entre otros ríos de montaña que drenan hacia el río Cauca.

Incrementos en ríos La Miel, Guarinó y Samaná

Ríos de montaña de las cuencas de los ríos La Miel, Guarinó y directos al Magdalena entre el Nare y La Miel.

Incrementos en el río Cauca (Bolombolo y Caucasia)

Río Cauca y aportantes directos al cauce principal entre Bolombolo y Caucasia.

Atrato Medio: Vigía del Fuerte, Murindó
Norte: Don Matías, Guadalupe, Gómez Plata, Campamento, Angostura, Toledo, Briceño, Valdivia
Nordeste: Anorí, San Roque, Santo Domingo, Segovia, Amalfi, Yolombó, Vegachí, Amalfi y Yalí.
Oriente: Rionegro, San Carlos, Marinilla, San Rafael, San Luís, Nariño, Argelia, Sonsón, Abejorral, La Ceja, La Unión y El Carmén.
Occidente: Cañasgordas, Dabeiba, Frontino, Uramita, Anzá, Sabanalarga
Valle de Aburrá: Medellín, Itagüí, Caldas, Envigado

alerta
NARANJA

alerta
AMARILLA

Recomendaciones

El IDEAM recomienda a pobladores ribereños de los municipios donde se han registrado lluvias estar atentos a posibles inundaciones o desbordamientos.

Alertas
Hidrológicas



Creciente
Súbita



Niveles
Altos



Incremento
Súbito

CONDICIONES EN EL GOLFO DE URABÁ

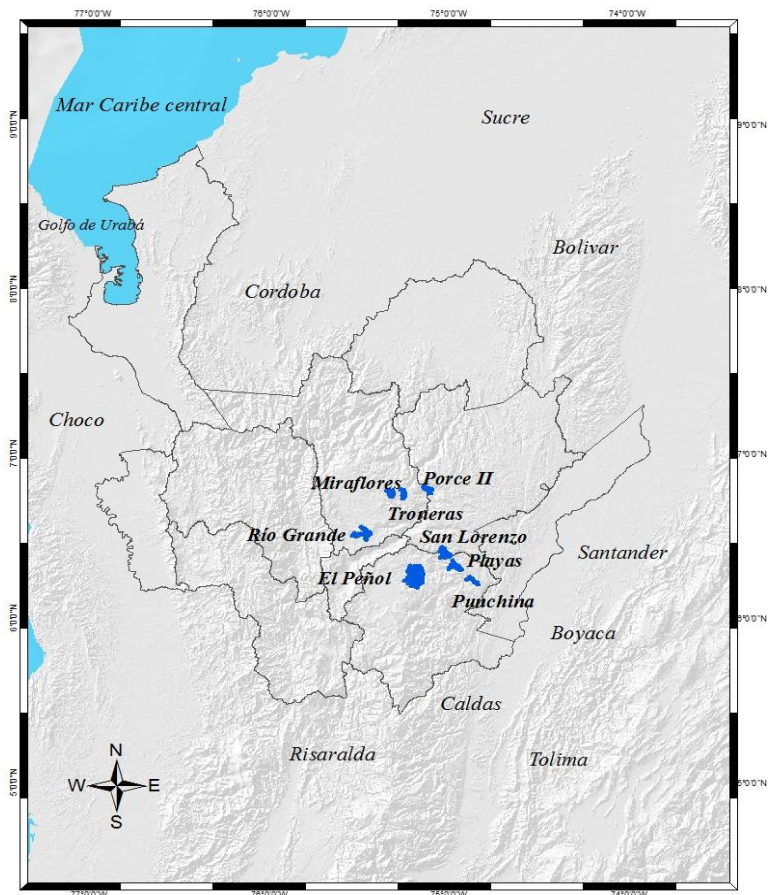
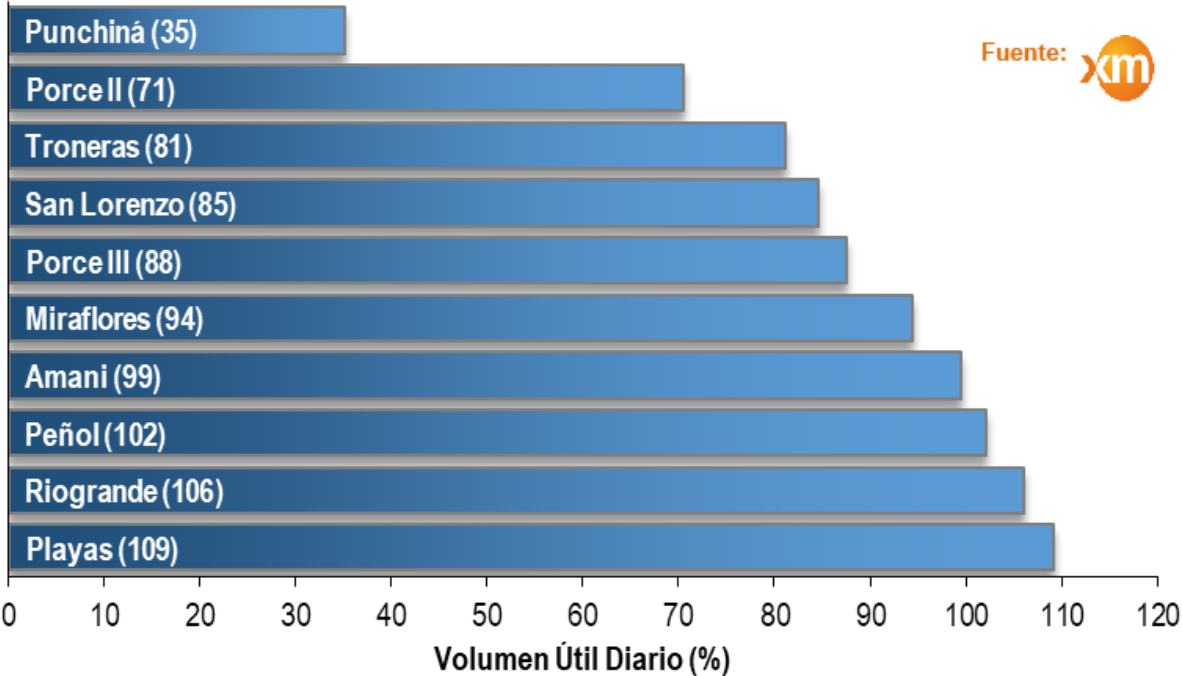


Golfo de Urabá	Velocidad	Dirección	Altura Oleaje
Alta Mar	2 - 10 Km/h		0.5 - 0.6 Metros
Zonas Costeras	2 - 7 Km/h		

Se sugiere a los pescadores, habitantes costeros, turistas y usuarios de embarcaciones de bajo calado consultar con las Capitanías de Puerto antes de zarpar.



ESTADO DE LOS EMBALSES EN VOLUMEN ÚTIL DIARIO (%)



Inundaciones

Prepárate #YoCuidoLosRios

1



1. Define rutas y sitios seguros de evacuación en zonas altas.
2. Participa en los simulacros de evacuación por inundaciones.
3. Acata las indicaciones de evacuación de las autoridades.
4. Ten listo un kit de emergencias.

#PrevencióndelRiesgo
Juntos cuidamos de Antioquia

Inundaciones

Reduce #YoCuidoLosRios

2



1. Averigua si estás en zonas de ronda o protección ambiental de ríos.
2. No compres, alquiles o construyas en zonas propensas a inundaciones.
3. Realiza el mantenimiento periódico y limpieza de basuras de cauces, drenajes, canales y filtros.
4. Observa y vigila cambios en el nivel de los ríos y quebradas, avisa a las autoridades en caso de represamientos o aumentos en los niveles.

#PrevencióndelRiesgo
Juntos cuidamos de Antioquia

Alertas Hidrológicas



Oleaje Fuerte



Tiempo Lluvioso



Huracán



Tormentas Eléctricas

ALERTAS POR DESLIZAMIENTOS



Probabilidad media (3)

Por ocurrencia de deslizamientos de tierra en zonas inestables y de alta pendiente en 3 municipios:

Occidente: Uramita.
Oriente: Nariño.
Valle de Aburrá: Medellín.



Probabilidad baja (56)

Por ocurrencia de deslizamientos de tierra en zonas inestables y de alta pendiente en 56 municipios:

Bajo Cauca: Cáceres, Tarazá y Zaragoza.

Magdalena Medio: Caracolí, Maceo, Puerto Berrío, Puerto Nare y Puerto Triunfo.

Nordeste: Amalfi, Anorí, Remedios, Segovia, Yalí y Yolombó.

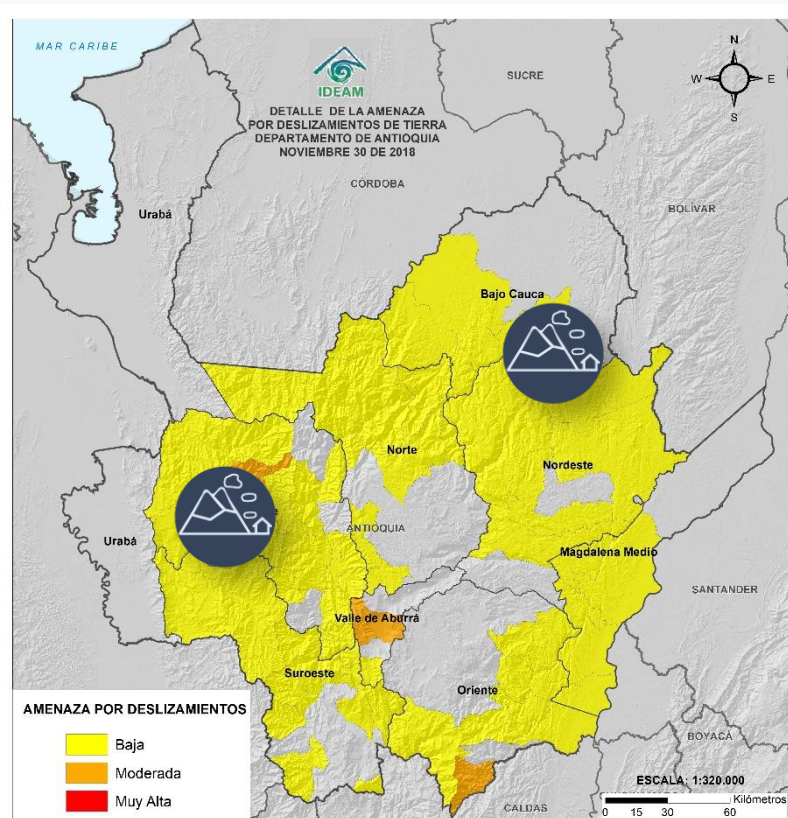
Norte: Belmira, Briceño, Campamento, Ituango, San Pedro de los Milagros, Toledo, Valdivia y Yarumal.

Occidente: Abriaquí, Armenia, Buriticá, Caicedo, Cañasgordas, Dabeiba, Ebéjico, Frontino, Giraldo, Heliconia, Olaya, Sabanalarga, San Jerónimo, Santa Fe de Antioquia y Sopetrán.

Oriente: Abejorral, San Carlos, San Francisco, San Luis y Sonsón.

Suroeste: Amagá, Andes, Angelópolis, Betulia, Caramanta, Ciudad Bolívar, Concordia, Fredonia, Montebello, Salgar, Santa Bárbara, Titiribí y Urrao.

Valle de Aburrá: Caldas.



ALERTAS EN VÍAS



Especial Atención en Vías

Sectores viales identificados con potencialidad de deslizamientos, en los cuales generan alertas:

Medellín - Apartadó

Medellín - Quibdó

Bogotá - Medellín - Bogotá.

Santafé de Antioquia - Medellín

Santuario - Cruce Ruta 45 (Caño Alegre)

Medellín - Costa Atlántica a la altura de Valdivia.

Cisneros - Puerto Berrío (Incluye el Puente sobre el Río Magdalena)

Dabeiba - Rubicón

Puente Aurrá - Medellín

El Cinco - Fredonia.

La Bodega - Tarso - Pueblo Rico

La Ye - Amagá - Angelópolis

Rionegro - Medellín

Autopista - Aquitania.

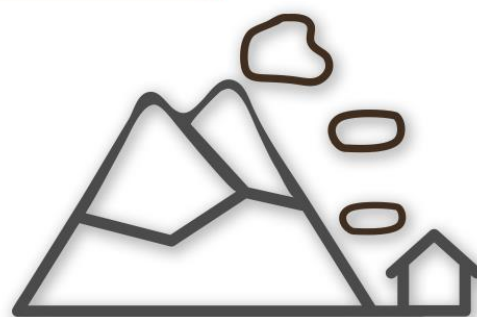
Montebello - Versalles

Medellín - San Pedro

Deslizamientos

Reduce #YoCuidoLasLaderas

1



1. Verifica si estás ubicado en una zona de movimientos en masa.
2. No compres ni alquiles lotes o viviendas en zonas de ladera.
3. Maneja adecuadamente las aguas lluvia y negras.
4. Construye sólo con asesoría técnica.

#PrevencióndelRiesgo
Juntos cuidamos de Antioquia

Alertas



Vendaval



Avenida Torrencial



Deslizamientos de tierra



Deslizamientos en vías



Incendios Forestales



Sequias

ICONOGRAFÍA

ICONO	EVENTO	DEFINICIÓN
	Creciente Súbita	Incremento de los niveles (caudales) de las corrientes, se asocian con escorrentía superficial y aumento de las lluvias en las cabeceras de las cuencas (tanto la principal como la de sus afluentes).
	Incremento Súbitos	Cuando se presentan desembalses por el vertedero de una presa, cuyos caudales van directamente a la corriente ubicada aguas abajo de la misma; los pobladores observan incrementos rápidos de las corrientes aunque éstos NO los asocian con lluvias.
	Niveles Altos	Incremento del nivel de un río cuando estos se aproximan a los umbrales de referencia (amarillo, naranja, rojo); éstos umbrales o niveles de referencia se determinan en cada punto de monitoreo y por esa razón, cuando se mantiene un incremento sostenido, se emiten las respectivas alertas.
	Vendaval	Incremento rápido de la velocidad del viento en un corto lapso de tiempo.
	Oleaje Fuerte	Es el incremento en la altura de las olas debido a un incremento en los vientos y en la presión atmosférica.
	Huracán	Fenómenos meteorológicos que se originan en el océano, ocasionan vientos muy fuertes y lluvias torrenciales. Estos sistemas se desplazan sobre el mar y dependiendo del calor y la humedad pueden fortalecer y convertirse según su velocidad y potencia en una depresión tropical, que dará paso a una tormenta tropical y posteriormente a un huracán
	Tiempo Lluvioso	Evento de lluvia de carácter moderado a fuerte y persistente.
	Granizo	Es un tipo de precipitación sólida en forma de bola de hielo. Generalmente este evento sucede en las tardes.
	Helada Meteorológica	Ocurrencia de una temperatura igual o menor a 0°C a un nivel de 2 metros sobre el nivel del suelo. Lashedadas son más probables cuando se presentan altas temperaturas vespertinas el día anterior, vientos en calma, muy poca nubosidad y baja humedad en el ambiente.
	Avenida Torrencial	Es el aumento del nivel de un río o quebrada que arrastra material, como rocas, árboles o tierra.
	Deslizamientos de tierra	Desplazamiento del terreno, suelo o roca que pueden presentarse en zonas de ladera. Generados por lluvias persistentes, sismos y en mayor proporción por actividades humanas desarrolladas de manera inadecuada.
	Deslizamientos en vías	Vías identificadas con potencialidad de deslizamientos y caídas de rocas.
	Incendios Forestales	Fuego que se propaga sin control, consumiendo material vegetal ubicado en áreas forestales. Generados por rayos, volcanes y en mayor proporción por acciones humanas.
	Sequias	Temporadas de baja disponibilidad de agua debido a la reducción de lluvias, donde la humedad del suelo es baja y disminuyen los ríos, lagos y embalses.
	Niebla	Fenómeno meteorológico en donde diminutas partículas de agua están en suspensión y ocasionan la reducción de visibilidad, muy peligrosa para las operaciones aéreas y el desplazamiento de tráfico terrestre.
	Tormentas Eléctricas	Fenómeno meteorológico con presencia de rayos, truenos y relámpagos, por lo general acompañado de lluvias fuertes y en ocasiones granizo. También existen tormentas secas sin presencia de lluvias.

Síguenos en:

 Instituto IDEAM
Dapard Antioquia

 @IDEAMColombia
@DapardAntioquia

 ideam.instituto
Dapard Antioquia



Instituto de Hidrología,
Meteorología y
Estudios Ambientales